

ЎЗБЕКИСТОН РЕСПУБЛИКАСИ НАМАНГАН ВИЛОЯТИ
"CHUSTLOYINA" МЧЖ ГОСЛИЦЕНЗИЯ -АЛ-001575
ИНН 307730946 Чуст шаҳри Чароғон кўчаси №57

CHUSTLOYINA

ИШЧИ ЛОЙИХА

Объект манзили:

Наманган вилояти Чуст тумани Набруз МФЙда жойлашган
33-сонли мактабгача таълим ташкилотига СЗМ
талабларига мос ошхона ёноси куриш.

Объект номи:

Ошхона (Овкат пишириш цехи)

Лойиха қисми:

Буюртмачи:



Чуст тумани мактабгача таълим бўлими.

Чуст шаҳри 2022-йил

Ведомость рабочих чертежей

Лист	Наименование	Примеч.
1	Общие данные	АС-1
2	Ведомость рабочих чертежей	АС-2
3	Генплан	АС-3
4	Фасад	АС-4
5	План стен М1-100. Экспликация помещений	АС-5
6	Согласованный план стен.	АС-6
7	Кладочные план стен. Разрез 1-1 М1-100	АС-7
8	Ведомость отделки помещений. Площадь, м ²	АС-8
9	План фундаментов М1-100	АС-9
10	Спецификация арматуры.	АС-10
11	План покрытия. Спецификация арматуры.	АС-11
12	Развертка стен М1-100.	АС-12
13	Развертка стен М1-100.	АС-13
14	Спецификация арматуры на ПМ	АС-14
15	Спецификация материалов перегородки	АС-15
16	План стропил М1-100. План кровли М1-100	АС-16
17	Спецификация элементов кровли.	АС-17
18	Лестница наружные М 1:100	АС-18
19	Металлический казырок	АС-19

АС

Наманган вилояти Чуст тумани Навруз МФида жойлашган
33-сонли мактабгача таълим ташкилотига СЭОМ
талабдарига мос ошхона ёиноси кириш.

Стадия

Лист

Листов

Ошхона (Овкат пишириш цехи)

РП

Ведомость рабочих чертежей

ООО "CHUSTLOYINA"

Умумий маълумот.

Наманган вилояти Чуст туманидаги 33-сонли мактабгача таълим ташкилотига ошхона биноси қуриш туман ҳокимининг 2022.29.07даги № VI-49-86-6-89-К/22 сонли "Чуст туман маҳаллий бюжети"нинг 2022-йил 2-қоррагидаги даромадлар режасининг ошириб бажарилган қисмини йўналтириш тугрисидаги" қарорига асосан ишлаб чиқилди. Лойihalаштирилаётган бино қурилиши II иқлимий ҳудудда қуйидаги кўрсаткичларга асосланади:

- Қиш фаслидаги таъши хавонинг ўртача ҳисобий ҳарорати минус 15°С.
- Шамол тезлигининг босими-0,38 КПА (38 кг/м²);
- Қор массасининг босими-0,50КПА (50 кг/м²);
- Қурилиш майдонининг зилзилавийлиги- 8 балл;

Ҳажимий лойиҳавий ечим

Қурилаётган бино ўлчамлари 9,0х4,8 м. Бино баландлиги 3,3 м

Мавжуд қайта қурилаётган бино да лойиҳавий ечимлар.

Лойиҳада қуйидаги ишлар амалга оширилди.

Бино атрофига бетондан 0,9 метр кенгликда отмостка қўйилди.

Деворлар-оҳак-цементли қоришма билан сувоқ қилинади,сўнгра керамик плиткалар билан қопланади.

Потолок- оҳак-цементли қоришма билан сувоқ қилинади,сўнгра (масляная окраска) билан бўялади.

Пол- керамик плитадан.

Том қисми-Профнастилдан

Таъшик эшиклар алюмин профилдан.

Дереза-Пластмасса профилдан 2 қават ойна билан таййорланади.

Таъшик деворлар (Фасад)-иссиқлик ҳимоя қатлами (базалт плита) қопланади,сўнгра

травертин қоришмаси билан юқори сифатли пардозланади.

Еритиш ва электр таъминоти тизими- замонавий энергия тежамкор материаллардан асосида бажарилади.

Сув ва оқава сув тизими- замонавий материаллар асосида бажарилади.

Энергия самарадорлик ечими

Бинода энергия самарадорлигини ошириш максатида таъшик томондан 5 см калинликда иссиқлик ҳимоя қатлами (базалт плита) қоплаш кўзда тутилди.

Эшик ва дерезалар 2 қаватли ойна билан ишланади.

Пол остига иссиқлик ҳимоя қатлами кўзда тутилди.

Еритиш анжомларини энергия тежамкор турларидан фойдаланилди.

Ведомость ссылочных документов



Обозначение	Наименование	Примечание
КМК 2.08.02-96	Общественные здания и сооружения	
КСИ-90/Уз	Столярные изделия	
КМК 2.03.10-96	Кровля	
Серия 2.244-1	Полы	
КМК2.01.03-96	Строительство в сейсмических районах	
ШНК2.01.02-04	Пожарная безопасность зданий	
КМК2.03.01-96	Бентонный и железобетонные конструкции	

Технико-экономические показатели

№	Наименования	Ед изм	Кол-во
1	Общая площадь	м2	48,88
2	Площадь застройки	м2	48,88
3	Строительный объём	м3	205,3

АС

Наманган вилояти Чуст тумани Набрўз МФИда жойлашган
33-сонли мактабгача таълим ташкилотига СЭОМ
таалабларига мос ошхона биноси қуриш.

Изм.	Кол.ч.	Лист	№ док.	Подп.	Дата	Стадия			Лист	Листов
						Ошхона (Овкат пишириш цехи)				
ГИП		Э.Валиев				РП			2	18
Разраб		Б.Амонов								
Общие данные						ООО "CHUSTLOYINA"				

Bosh reja M:1-500



"KELISHILDI"
Chust tuman qurilish bo'limi
boshlig'i
A. Turg'unov

"KELISHILDI"
Maktabgacha ta'limi bo'limi
mudiri
B. Sotimov

YASHASH VA JAMOA BINOLARI VA INSHOOTI-ARI RO'YXATI

№ kv	Ob'ektlarni nomi (amali)	Qavat lar soni	Majmua		Maydoni, m ²		Qurilish hajmi, m ³	
			Hudud	Ko'rsatkichlar	Qurilish maydonlari	Umumiy faydalanish maydoni	Hudud	Jami
1	Asosiy bino (Mayjud)	2	1					
2	Qo'shma binosi (Loyihalashtirilgan)	1	1		48.88	48.88		185.74
3	Yordamchi bino (Mayjud)	1	1					
4	Yordamchi bino (Mayjud)	1	3					
5	Bo'g'ichona	1	1					
6	Suv bosti	1	2					

TEKNIK IQTISODIY KO'RSATKICHLAR

№	NOMLANISHI	MAYDONI	
		m ²	%
1.	Qurilish maydoni	48.88	
2.	Asfalt yo'llar	Mayjud	Mayjud
3.	Ko'kalamzorlashtirish	Mayjud	Mayjud
4.	Hududning umumiy maydoni	59(2.0)	100
5.			
6.			

Namangan viloyati Chust tumani 33 MTM ga o'rinova binos qurilish loyihasi

LBM E. Vallyev
Belardi Z. Domicjonov

Odatlari

PTI

1

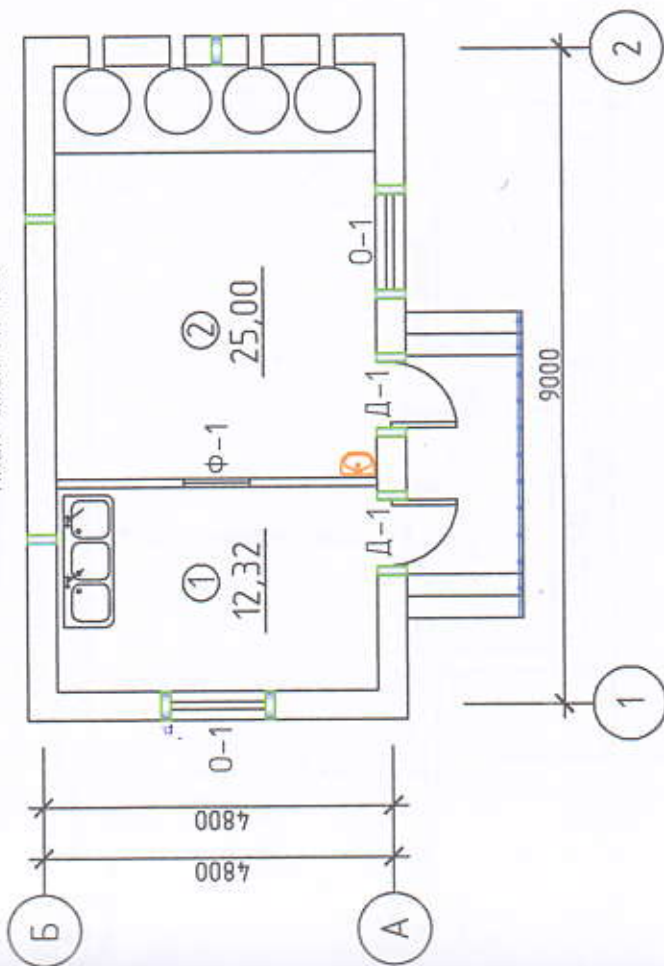
Bosh reja M 1:500

"CHUSTLOVIHA" M.CH.J

[illegible]

Bosh reja (satx balandligi). M:1-500

План стен М1-100.



Экспликация помещений

Номер помещения	Наименование	Площадь, м ²
1	Моечная кухонной посуды	12,32
2	Кухня с раздаточной	25,00

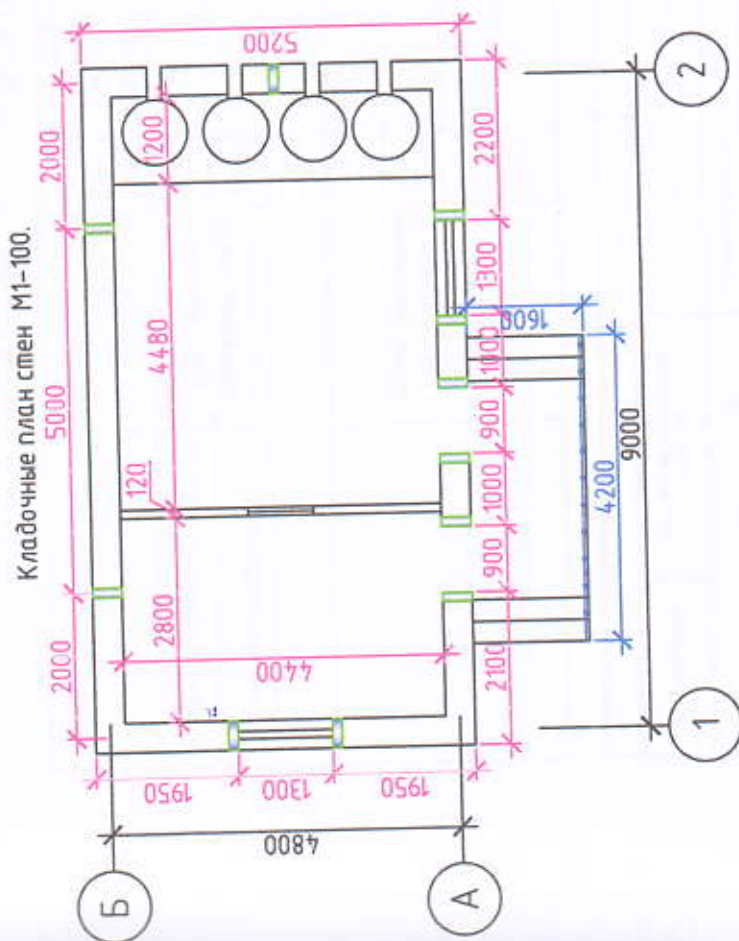
Спецификация заполнения проемов

Обозначение	Наименование	Кол.	площадь ед. м2	Общая площадь м2
Д-1	Алюминиевые	2	1,89	3,78
О-1	Пластиковые	2	1,95	3,90
Ф-1	Алюминиевые	1	0,54	0,54
Пд-1	Пластиковые			2,8 п/м

АС

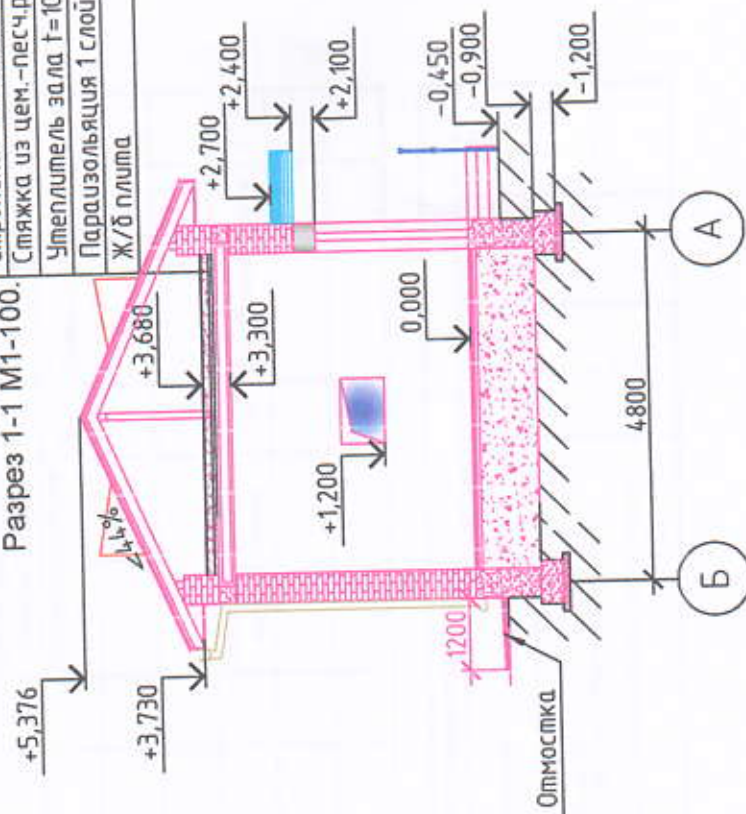
Наманган билляти Чуст тумани Набруз МФИда жойлашган
33-сонли мактабга ча таълим ташкилотига СЗОМ
талабларида мос ошхона бйноси куриш.

Изм.	Кол. уч.	Лист	№ док.	Подп.	Дата	Стадия	Лист	Листов
ГИП	Э.Валиев					РП	6	18
Разраб	Б.Амонов							
Ошхона (Овкат пишириш цехи)								
План стен М1-100.							000 "CHUSTLOYINA"	

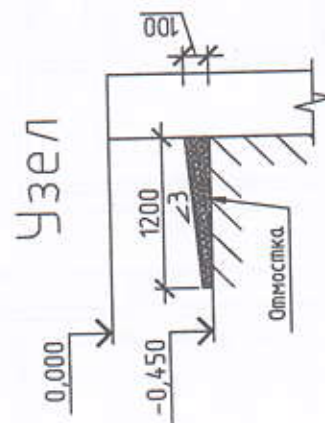


Профнастил
Обрешётка шаг 250 мм
Стропила 150x50 мм
Стяжка из цем.-песч.раст. t=50 мм
Утеплитель зала t=100 мм
Параизоляция 1 слой рубероид
Ж/б плита

Разрез 1-1 М1-100.



1. Отмостка из бетона класса В 7,5 – 3,6 м²
2. Гравийно песчаные подготовка – 36 м²



АС

Наманган билляти Чуст тумани Набруз МФИда жойлашган
33-сонли мактабга ча таълим ташкилотига СЗМ
таъабдларига мос ошхона бйноси куриш.

Ошхона (Овкат пишириш цехи)


Кладочные план стен М1-100.

Разрез 1-1 М1-100

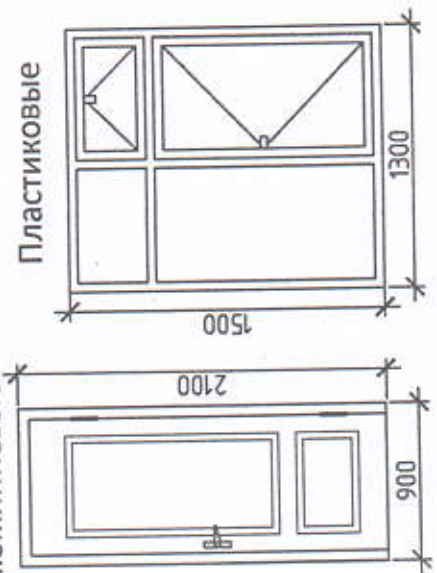
000 "CHUSTLOYINA"

Ведомость отделки помещений. Площадь, м²

Вид отделки элементов интерьеров								
Наименование или номер помещения	Потолок	Пло- щадь	Стены или перегородки	Пло- щадь	Низ стен (панели h=3.3 м)	Пло- щадь	Полы	Пло- щадь
	Гладкая штукатурка и масл. окраска	12,32			Простой штукатурка и керам. плитка	43,5	Плитки керамические	12,32
Моечная кухонной посуды	Гладкая штукатурка и масл. окраска	25,00			Простой штукатурка и керам. плитка	54,4	Плитки керамические	25,00
Кухня с раздаточной								
Всего								
	Гладкая штукатурка и масл. окраска	37,32			Простой штукатурка и керам. плитка	97,9	Плитки керамические	37,32

Экспликация полов			
Номер помещений	Схема или тип пола по серии 2.144-1/68	Толщина слоя, мм	Площадь, м ² на этаж
1,2		в 50 16 60 - Г/ос	37,32

Алюминиевые.



АС

Наманган билояти Чуст тумани Набрз МФида жойлашган 33-сонли мактабгача таълим ташкилотига СЗОМ талабдларига мос ошхона бйноси куриш.

Изм.	Кол. уч.	Лист	№ док.	Подп.	Дата
ГИП	Э. Валиев				
Разраб	Б. Амонов				
Ошхона (Овкат пишириш цехи)					
Стадия					
Лист					
Листов					
РП					
9					
18					
Ведомость отделки помещений. Площадь, м ²					
000 "CHUSTLOYINA"					

The diagram is a detailed architectural floor plan of a rectangular building. The overall dimensions are 9000 units in length and 4800 units in width. The plan includes several internal walls and columns, with dimensions for each segment. Key dimensions include:

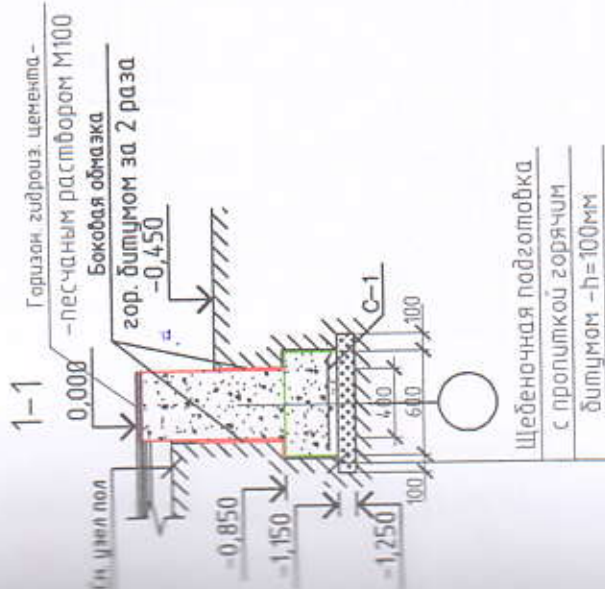
- Overall length: 9000
- Overall width: 4800
- Internal length segments: 1500, 1050, 870, 1030, 610, 1420, 2000
- Internal width segments: 1060, 4400
- Wall thicknesses: 600, 200
- Section lines: A-1, B-1, C-1, D-1, E-1, F-1, G-1, H-1, I-1, J-1, K-1, L-1, M-1, N-1, O-1, P-1, Q-1, R-1, S-1, T-1, U-1, V-1, W-1, X-1, Y-1, Z-1
- Room numbers: 1, 2
- Door and window symbols: Arched and rectangular openings with swing indicators.

1. Обратную засыпку пазух фундаментов и подсыпку под полы выполнить качественным грунтом послойно, толщиной слоя по 150мм с помощью гидротрамбёлок с уплотнением при относительной влажности до плотности в сухом состоянии не менее 1,6 тн/м³.
2. Все монолитные конструкции ниже отм. 0.000 (609,80) выполнить из бетона на сульфатостойком цементе класса В 15 по прочности на сжатие.
3. Армирование нижней фундаментной ленты выполнять непрерывными сетками. Стыки продольной арматуры выполнять внахлестку L_н=50d.
4. Боковые поверхности фундаментов, соприкасающиеся с грунтом обмазать горячей битумной мастикой за 2-раза.
5. Для обеспечения 50мм слоя бетона арматуру фундаментной ленты укладывать на кубики – фиксаторы, изготовленные из цементно-песчаного раствора М 100 размерами 50х50х50 мм.
6. Под фундаментами выполнить Щебеночная подготовка с пропиткой горячим битумом -h=100мм
7. При производстве работ руководствоваться указаниями КМК 3.02.01-98; КМК 3.03.01-98.

[illegible]

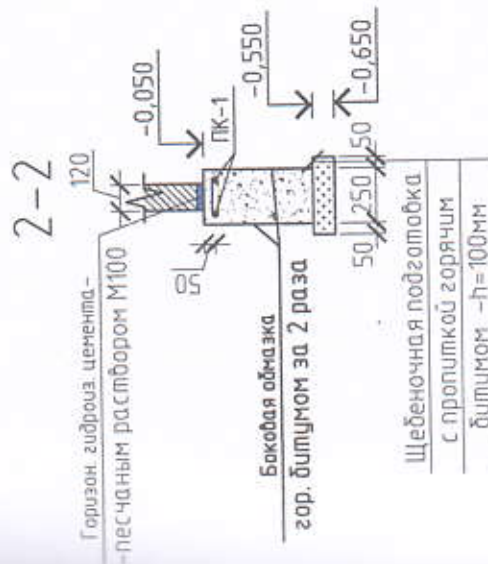
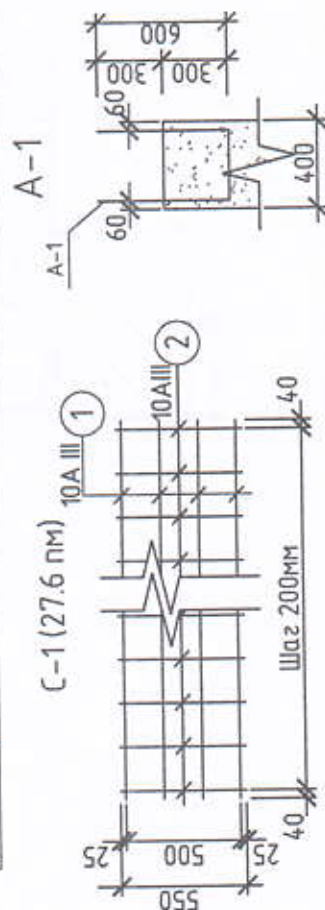
СПЕЦИФИКАЦИЯ АРМАТУРЫ НА ФУНДАМЕНТ

Марка каркаса	№ поз	Диаметр мм	Длина мм	Кол. шт		Общая длина, м	Выборка арматуры			Бетон. МЗ марки
				на каркас	всего		φ, мм	Длина, м	Вес, кг	
С-1	1	10 А III	27600	4	4	110.4	10А III	186.3	114.9	9,8 мЗ
	2	10 А III	550	138	138	75.9				
A-1	3	12 А III	1480	11	11	16.28	12 А III	16.28	14.5	5 мЗ
Расход бетон на ленточной фундамент Кл В12,5										22 м2
Общий расход бетона на подготовку фундамента Кл В12,5										54,0 м2
Щебеночная подготовка с пропиткой горячим битумом -h=100мм										
Боковая обмазка гор. битумом за 2 раза										



Ведомость деталей для А-1

Поз.	Эскиз
A-1	



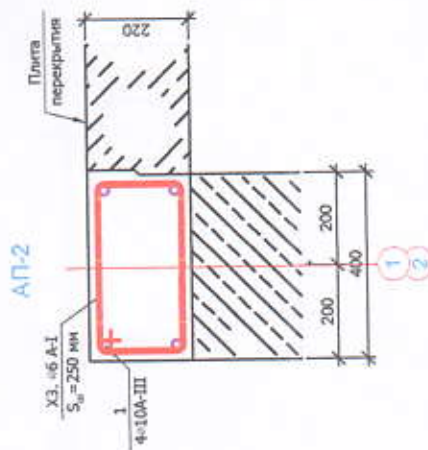
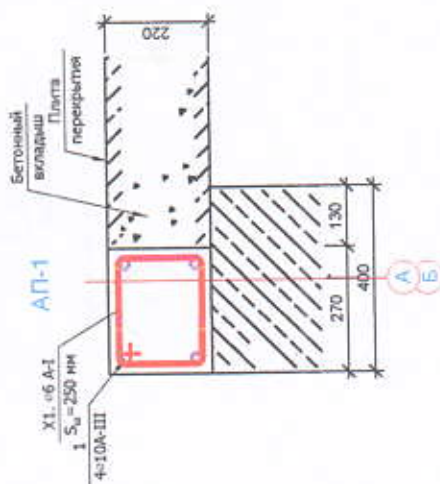
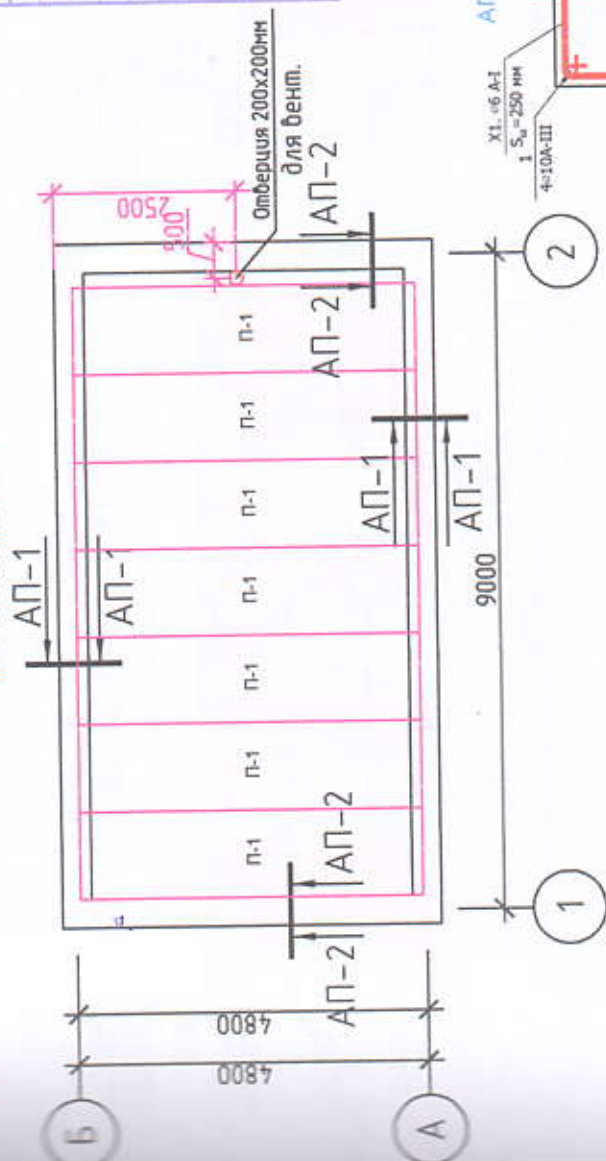
АС

Наманган вилояти Чуст тумани Набруз МФИда жойлашган 33-сонли мактабга ча тaълим тaшкилотига СЗoM тaлaблaригa мoс oшxoнa биноси кyриш.

Изм.	Кол. экз.	Лист	№ док.	Подп.	Дата	Исполн.	Исполн.	Исполн.	Исполн.	Исполн.	Исполн.	Исполн.	Исполн.	Исполн.	Исполн.	Исполн.	Исполн.	Исполн.	Исполн.	Исполн.	Исполн.	Исполн.	Исполн.	Исполн.	Исполн.	Исполн.	Исполн.	Исполн.	Исполн.	Исполн.	Исполн.	Исполн.	Исполн.	Исполн.	Исполн.	Исполн.	Исполн.	Исполн.	Исполн.	Исполн.	Исполн.	Исполн.	Исполн.	Исполн.	Исполн.	Исполн.	Исполн.	Исполн.	Исполн.	Исполн.	Исполн.	Исполн.	Исполн.	Исполн.	Исполн.	Исполн.	Исполн.	Исполн.	Исполн.	Исполн.	Исполн.	Исполн.	Исполн.	Исполн.	Исполн.	Исполн.	Исполн.	Исполн.	Исполн.	Исполн.	Исполн.	Исполн.	Исполн.	Исполн.	Исполн.	Исполн.	Исполн.	Исполн.	Исполн.	Исполн.	Исполн.	Исполн.	Исполн.	Исполн.	Исполн.	Исполн.	Исполн.	Исполн.	Исполн.	Исполн.	Исполн.	Исполн.	Исполн.	Исполн.	Исполн.	Исполн.	Исполн.	Исполн.	Исполн.	Исполн.	Исполн.	Исполн.	Исполн.	Исполн.	Исполн.	Исполн.	Исполн.	Исполн.	Исполн.	Исполн.	Исполн.	Исполн.	Исполн.	Исполн.	Исполн.	Исполн.	Исполн.	Исполн.	Исполн.	Исполн.	Исполн.	Исполн.	Исполн.	Исполн.	Исполн.	Исполн.	Исполн.	Исполн.	Исполн.	Исполн.	Исполн.	Исполн.	Исполн.	Исполн.	Исполн.	Исполн.	Исполн.	Исполн.	Исполн.	Исполн.	Исполн.	Исполн.	Исполн.	Исполн.	Исполн.	Исполн.	Исполн.	Исполн.	Исполн.	Исполн.	Исполн.	Исполн.	Исполн.	Исполн.	Исполн.	Исполн.	Исполн.	Исполн.	Исполн.	Исполн.	Исполн.	Исполн.	Исполн.	Исполн.	Исполн.	Исполн.	Исполн.	Исполн.	Исполн.	Исполн.	Исполн.	Исполн.	Исполн.	Исполн.	Исполн.	Исполн.	Исполн.	Исполн.	Исполн.	Исполн.	Исполн.	Исполн.	Исполн.	Исполн.	Исполн.	Исполн.	Исполн.	Исполн.	Исполн.	Исполн.	Исполн.	Исполн.	Исполн.	Исполн.	Исполн.	Исполн.	Исполн.	Исполн.	Исполн.	Исполн.	Исполн.	Исполн.	Исполн.	Исполн.	Исполн.	Исполн.	Исполн.	Исполн.	Исполн.	Исполн.	Исполн.	Исполн.	Исполн.	Исполн.	Исполн.	Исполн.	Исполн.	Исполн.	Исполн.	Исполн.	Исполн.	Исполн.	Исполн.	Исполн.	Исполн.	Исполн.	Исполн.	Исполн.	Исполн.	Исполн.	Исполн.	Исполн.	Исполн.	Исполн.	Исполн.	Исполн.	Исполн.	Исполн.	Исполн.	Исполн.	Исполн.	Исполн.	Исполн.	Исполн.	Исполн.	Исполн.	Исполн.	Исполн.	Исполн.	Исполн.	Исполн.	Исполн.	Исполн.	Исполн.	Исполн.	Исполн.	Исполн.	Исполн.	Исполн.	Исполн.	Исполн.	Исполн.	Исполн.	Исполн.	Исполн.	Исполн.	Исполн.	Исполн.	Исполн.	Исполн.	Исполн.	Исполн.	Исполн.	Исполн.	Исполн.	Исполн.	Исполн.	Исполн.	Исполн.	Исполн.	Исполн.	Исполн.	Исполн.	Исполн.	Исполн.	Исполн.	Исполн.	Исполн.	Исполн.	Исполн.	Исполн.	Исполн.	Исполн.	Исполн.	Исполн.	Исполн.	Исполн.	Исполн.	Исполн.	Исполн.	Исполн.	Исполн.	Исполн.	Исполн.	Исполн.	Исполн.	Исполн.	Исполн.	Исполн.	Исполн.	Исполн.	Исполн.	Исполн.	Исполн.	Исполн.	Исполн.	Исполн.	Исполн.	Исполн.	Исполн.	Исполн.	Исполн.	Исполн.	Исполн.	Исполн.	Исполн.	Исполн.	Исполн.	Исполн.	Исполн.	Исполн.	Исполн.	Исполн.	Исполн.	Исполн.	Исполн.	Исполн.	Исполн.	Исполн.	Исполн.	Исполн.	Исполн.	Исполн.	Исполн.	Исполн.	Исполн.	Исполн.	Исполн.	Исполн.	Исполн.	Исполн.	Исполн.	Исполн.	Исполн.	Исполн.	Исполн.	Исполн.	Исполн.	Исполн.	Исполн.	Исполн.	Исполн.	Исполн.	Исполн.	Исполн.	Исполн.	Исполн.	Исполн.	Исполн.	Исполн.	Исполн.	Исполн.	Исполн.	Исполн.	Исполн.	Исполн.	Исполн.	Исполн.	Исполн.	Исполн.	Исполн.	Исполн.	Исполн.	Исполн.	Исполн.	Исполн.	Исполн.	Исполн.	Исполн.	Исполн.	Исполн.	Исполн.	Исполн.	Исполн.	Исполн.	Исполн.	Исполн.	Исполн.	Исполн.	Исполн.	Исполн.	Исполн.	Исполн.	Исполн.	Исполн.	Исполн.	Исполн.	Исполн.	Исполн.	Исполн.	Исполн.	Исполн.	Исполн.	Исполн.	Исполн.	Исполн.	Исполн.	Исполн.	Исполн.	Исполн.	Исполн.	Исполн.	Исполн.	Исполн.	Исполн.	Исполн.	Исполн.	Исполн.	Исполн.	Исполн.	Исполн.	Исполн.	Исполн.	Исполн.	Исполн.	Исполн.	Исполн.	Исполн.	Исполн.	Исполн.	Исполн.	Исполн.	Исполн.	Исполн.	Исполн.	Исполн.	Исполн.	Исполн.	Исполн.	Исполн.	Исполн.	Исполн.	Исполн.	Исполн.	Исполн.	Исполн.	Исполн.	Исполн.	Исполн.	Исполн.	Исполн.	Исполн.	Исполн.	Исполн.	Исполн.	Исполн.	Исполн.	Исполн.	Исполн.	Исполн.	Исполн.	Исполн.	Исполн.	Исполн.	Исполн.	Исполн.	Исполн.	Исполн.	Исполн.	Исполн.	Исполн.	Исполн.	Исполн.	Исполн.	Исполн.	Исполн.	Исполн.	Исполн.	Исполн.	Исполн.	Исполн.	Исполн.	Исполн.	Исполн.	Исполн.	Исполн.	Исполн.	Исполн.	Исполн.	Исполн.	Исполн.	Исполн.	Исполн.	Исполн.	Исполн.	Исполн.	Исполн.	Исполн.	Исполн.	Исполн.	Исполн.	Исполн.	Исполн.	Исполн.	Исполн.	Исполн.	Исполн.	Исполн.	Исполн.	Исполн.	Исполн.	Исполн.	Исполн.	Исполн.	Исполн.	Исполн.	Исполн.	Исполн.	Исполн.	Исполн.	Исполн.	Исполн.	Исполн.	Исполн.	Исполн.	Исполн.	Исполн.	Исполн.	Исполн.	Исполн.	Исполн.	Исполн.	Исполн.	Исполн.	Исполн.	Исполн.	Исполн.	Исполн.	Исполн.	Исполн.	Исполн.	Исполн.	Исполн.	Исполн.	Исполн.	Исполн.	Исполн.	Исполн.	Исполн.	Исполн.	Исполн.	Исполн.	Исполн.	Исполн.	Исполн.	Исполн.	Исполн.	Исполн.	Исполн.	Исполн.	Исполн.	Исполн.	Исполн.	Исполн.	Исполн.	Исполн.	Исполн.	Исполн.	Исполн.	Исполн.	Исполн.	Исполн.	Исполн.	Исполн.	Исполн.	Исполн.	Исполн.	Исполн.	Исполн.	Исполн.	Исполн.	Исполн.	Исполн.	Исполн.	Исполн.	Исполн.	Исполн.	Исполн.	Исполн.	Исполн.	Исполн.	Исполн.	Исполн.	Исполн.	Исполн.	Исполн.	Исполн.	Исполн.	Исполн.	Исполн.	Исполн.	Исполн.	Исполн.	Исполн.	Исполн.	Исполн.	Исполн.	Исполн.	Исполн.	Исполн.	Исполн.	Исполн.	Исполн.	Исполн.	Исполн.	Исполн.	Исполн.	Исполн.	Исполн.	Исполн.	Исполн.	Исполн.	Исполн.	Исполн.	Исполн.	Исполн.	Исполн.	Исполн.	Исполн.	Исполн.	Исполн.	Исполн.	Исполн.	Исполн.	Исполн.	Исполн.	Исполн.	Исполн.	Исполн.	Исполн.	Исполн.	Исполн.	Исполн.	Исполн.	Исполн.	Исполн.	Исполн.	Исполн.	Исполн.	Исполн.	Исполн.	Исполн.	Исполн.	Исполн.	Исполн.	Исполн.	Исполн.	Исполн.	Исполн.	Исполн.	Исполн.	Исполн.	Исполн.	Исполн.	Исполн.	Исполн.	Исполн.	Исполн.	Исполн.	Исполн.	Исполн.	Исполн.	Исполн.	Исполн.	Исполн.	Исполн.	Исполн.	Исполн.	Исполн.	Исполн.	Исполн.	Исполн.	Исполн.	Исполн.	Исполн.	Исполн.	Исполн.	Исполн.	Исполн.	Исполн.	Исполн.	Исполн.	Исполн.	Исполн.	Исполн.	Исполн.	Исполн.	Исполн.	Исполн.	Исполн.	Исполн.	Исполн.	Исполн.	Исполн.	Исполн.	Исполн.	Исполн.	Исполн.	Исполн.	Исполн.	Исполн.	Исполн.	Исполн.	Исполн.	Исполн.	Исполн.	Исполн.	Исполн.	Исполн.	Исполн.	Исполн.	Исполн.	Исполн.	Исполн.	Исполн.	Исполн.	Исполн.	Исполн.	Исполн.	Исполн.	Исполн.	Исполн.	Исполн.	Исполн.	Исполн.	Исполн.	Исполн.	Исполн.	Исполн.	Исполн.	Исполн.	Исполн.	Исполн.	Исполн.	Исполн.	Исполн.	Исполн.	Исполн.	Исполн.	Исполн.	Исполн.	Исполн.	Исполн.	Исполн.	Исполн.	Исполн.	Исполн.	Исполн.	Исполн.	Исполн.	Исполн.	Исполн.	Исполн.	Исполн.	Исполн.	Исполн.	Исполн.	Исполн.	Исполн.	Исполн.	Исполн.	Исполн.	Исполн.	Исполн.	Исполн.	Исполн.	Исполн.	Исполн.	Исполн.	Исполн.	Исполн.	Исполн.	Исполн.	Исполн.	Исполн.	Исполн.	Исполн.	Исполн.	Исполн.	Исполн.	Исполн.	Исполн.	Исполн.	Исполн.	Исполн.	Исполн.	Исполн.	Исполн.	Исполн.	Исполн.	Исполн.	Исполн.	Исполн.	Исполн.	Исполн.	Исполн.	Исполн.	Исполн.	Исполн.	Исполн.	Исполн.	Исполн.	Исполн.	Исполн.	Исполн.	Исполн.	Исполн.	Исполн.	Исполн.	Исполн.	Исполн.	Исполн.	Исполн.	Исполн.	Исполн.	Исполн.	Исполн.	Исполн.	Исполн.	Исполн.	Исполн.	Исполн.	Исполн.	Исполн.	Исполн.	Исполн.	Исполн.	Исполн.	Исполн.	Исполн.	Исполн.	Исполн.	Исполн.	Исполн.	Исполн.	Исполн.	Исполн.	Исполн.	Исполн.	Исполн.	Исполн.	Исполн.	Исполн.	Исполн.	Исполн.	Исполн.	Исполн.	Исполн.	Исполн.	Исполн.	Исполн.	Исполн.	Исполн.	Исполн.	Исполн.	Исполн.	Исполн.	Исполн.	Исполн.	Исполн.	Исполн.	Исполн.	Исполн.	Исполн.	Исполн.	Исполн.	Исполн.	Исполн.	Исполн.	Исполн.	Исполн.	Исполн.	Исполн.	Исполн.	Исполн.	Исполн.	Исполн.	Исполн.	Исполн.	Исполн.	Исполн.	Исполн.	Исполн.	Исполн.	Исполн.	Исполн.	Исполн.	Исполн.	Исполн.	Исполн.	Исполн.	Исполн.	Исполн.	Исполн.	Исполн.	Исполн.	Исполн.	Исполн.	Исполн.	Исполн.	Исполн.	Исполн.	Исполн.	Исполн.	Исполн.	Исполн.	Исполн.	Исполн.	Исполн.	Исполн.	Исполн.	Исполн.	Исполн.	Исполн.	Исполн.	Исполн.	Исполн.	Исполн.	Исполн.	Исполн.	Исполн.	Исполн.	Исполн.	Исполн.	Исполн.	Исполн.	Исполн.	Исполн.	Исполн.	Исполн.	Исполн.	Исполн.	Исполн.</
------	-----------	------	--------	-------	------	---------	---------	---------	---------	---------	---------	---------	---------	---------	---------	---------	---------	---------	---------	---------	---------	---------	---------	---------	---------	---------	---------	---------	---------	---------	---------	---------	---------	---------	---------	---------	---------	---------	---------	---------	---------	---------	---------	---------	---------	---------	---------	---------	---------	---------	---------	---------	---------	---------	---------	---------	---------	---------	---------	---------	---------	---------	---------	---------	---------	---------	---------	---------	---------	---------	---------	---------	---------	---------	---------	---------	---------	---------	---------	---------	---------	---------	---------	---------	---------	---------	---------	---------	---------	---------	---------	---------	---------	---------	---------	---------	---------	---------	---------	---------	---------	---------	---------	---------	---------	---------	---------	---------	---------	---------	---------	---------	---------	---------	---------	---------	---------	---------	---------	---------	---------	---------	---------	---------	---------	---------	---------	---------	---------	---------	---------	---------	---------	---------	---------	---------	---------	---------	---------	---------	---------	---------	---------	---------	---------	---------	---------	---------	---------	---------	---------	---------	---------	---------	---------	---------	---------	---------	---------	---------	---------	---------	---------	---------	---------	---------	---------	---------	---------	---------	---------	---------	---------	---------	---------	---------	---------	---------	---------	---------	---------	---------	---------	---------	---------	---------	---------	---------	---------	---------	---------	---------	---------	---------	---------	---------	---------	---------	---------	---------	---------	---------	---------	---------	---------	---------	---------	---------	---------	---------	---------	---------	---------	---------	---------	---------	---------	---------	---------	---------	---------	---------	---------	---------	---------	---------	---------	---------	---------	---------	---------	---------	---------	---------	---------	---------	---------	---------	---------	---------	---------	---------	---------	---------	---------	---------	---------	---------	---------	---------	---------	---------	---------	---------	---------	---------	---------	---------	---------	---------	---------	---------	---------	---------	---------	---------	---------	---------	---------	---------	---------	---------	---------	---------	---------	---------	---------	---------	---------	---------	---------	---------	---------	---------	---------	---------	---------	---------	---------	---------	---------	---------	---------	---------	---------	---------	---------	---------	---------	---------	---------	---------	---------	---------	---------	---------	---------	---------	---------	---------	---------	---------	---------	---------	---------	---------	---------	---------	---------	---------	---------	---------	---------	---------	---------	---------	---------	---------	---------	---------	---------	---------	---------	---------	---------	---------	---------	---------	---------	---------	---------	---------	---------	---------	---------	---------	---------	---------	---------	---------	---------	---------	---------	---------	---------	---------	---------	---------	---------	---------	---------	---------	---------	---------	---------	---------	---------	---------	---------	---------	---------	---------	---------	---------	---------	---------	---------	---------	---------	---------	---------	---------	---------	---------	---------	---------	---------	---------	---------	---------	---------	---------	---------	---------	---------	---------	---------	---------	---------	---------	---------	---------	---------	---------	---------	---------	---------	---------	---------	---------	---------	---------	---------	---------	---------	---------	---------	---------	---------	---------	---------	---------	---------	---------	---------	---------	---------	---------	---------	---------	---------	---------	---------	---------	---------	---------	---------	---------	---------	---------	---------	---------	---------	---------	---------	---------	---------	---------	---------	---------	---------	---------	---------	---------	---------	---------	---------	---------	---------	---------	---------	---------	---------	---------	---------	---------	---------	---------	---------	---------	---------	---------	---------	---------	---------	---------	---------	---------	---------	---------	---------	---------	---------	---------	---------	---------	---------	---------	---------	---------	---------	---------	---------	---------	---------	---------	---------	---------	---------	---------	---------	---------	---------	---------	---------	---------	---------	---------	---------	---------	---------	---------	---------	---------	---------	---------	---------	---------	---------	---------	---------	---------	---------	---------	---------	---------	---------	---------	---------	---------	---------	---------	---------	---------	---------	---------	---------	---------	---------	---------	---------	---------	---------	---------	---------	---------	---------	---------	---------	---------	---------	---------	---------	---------	---------	---------	---------	---------	---------	---------	---------	---------	---------	---------	---------	---------	---------	---------	---------	---------	---------	---------	---------	---------	---------	---------	---------	---------	---------	---------	---------	---------	---------	---------	---------	---------	---------	---------	---------	---------	---------	---------	---------	---------	---------	---------	---------	---------	---------	---------	---------	---------	---------	---------	---------	---------	---------	---------	---------	---------	---------	---------	---------	---------	---------	---------	---------	---------	---------	---------	---------	---------	---------	---------	---------	---------	---------	---------	---------	---------	---------	---------	---------	---------	---------	---------	---------	---------	---------	---------	---------	---------	---------	---------	---------	---------	---------	---------	---------	---------	---------	---------	---------	---------	---------	---------	---------	---------	---------	---------	---------	---------	---------	---------	---------	---------	---------	---------	---------	---------	---------	---------	---------	---------	---------	---------	---------	---------	---------	---------	---------	---------	---------	---------	---------	---------	---------	---------	---------	---------	---------	---------	---------	---------	---------	---------	---------	---------	---------	---------	---------	---------	---------	---------	---------	---------	---------	---------	---------	---------	---------	---------	---------	---------	---------	---------	---------	---------	---------	---------	---------	---------	---------	---------	---------	---------	---------	---------	---------	---------	---------	---------	---------	---------	---------	---------	---------	---------	---------	---------	---------	---------	---------	---------	---------	---------	---------	---------	---------	---------	---------	---------	---------	---------	---------	---------	---------	---------	---------	---------	---------	---------	---------	---------	---------	---------	---------	---------	---------	---------	---------	---------	---------	---------	---------	---------	---------	---------	---------	---------	---------	---------	---------	---------	---------	---------	---------	---------	---------	---------	---------	---------	---------	---------	---------	---------	---------	---------	---------	---------	---------	---------	---------	---------	---------	---------	---------	---------	---------	---------	---------	---------	---------	---------	---------	---------	---------	---------	---------	---------	---------	---------	---------	---------	---------	---------	---------	---------	---------	---------	---------	---------	---------	---------	---------	---------	---------	---------	---------	---------	---------	---------	---------	---------	---------	---------	---------	---------	---------	---------	---------	---------	---------	---------	---------	---------	---------	---------	---------	---------	---------	---------	---------	---------	---------	---------	---------	---------	---------	---------	---------	---------	---------	---------	---------	---------	---------	---------	---------	---------	---------	---------	---------	---------	---------	---------	---------	---------	---------	---------	---------	---------	---------	---------	---------	---------	---------	---------	---------	---------	---------	---------	---------	---------	---------	---------	---------	---------	---------	---------	---------	---------	---------	---------	---------	---------	---------	---------	---------	---------	---------	---------	---------	---------	---------	---------	---------	---------	---------	---------	---------	---------	---------	---------	---------	---------	---------	---------	---------	---------	---------	---------	---------	---------	---------	---------	---------	---------	---------	---------	---------	---------	-----------

Пояс	Обозначение	Наименование	Масса, кг	Листы	Всего
П.1	ГОСТ 9081-81	Плита перекрытия	7	2	2
П.2	ГОСТ 1301.02*	Деталировка	4	42.5 м	42.5 м
П.3	ГОСТ 1301.02*	Деталировка	60	13.6 м	13.6 м
П.4	ГОСТ 1301.02*	Деталировка	815 (19200) м	1.6 м	1.6 м
П.5	ГОСТ 1301.02*	Деталировка	4	12.2 м	12.2 м
П.6	ГОСТ 1301.02*	Деталировка	76	0.7 м	0.7 м
П.7	ГОСТ 1301.02*	Деталировка	815 (19200) м	3.75 м	3.75 м

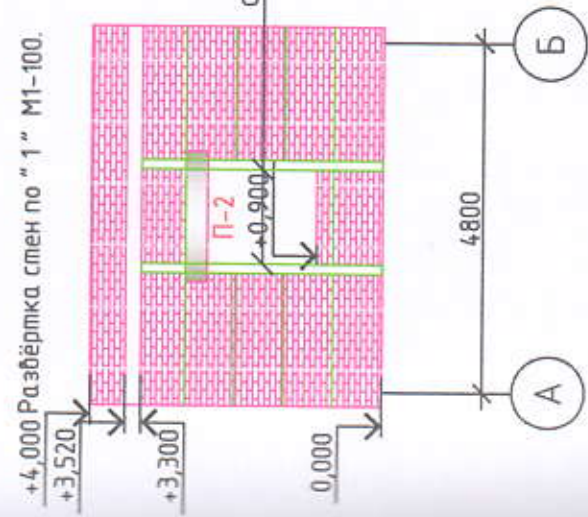
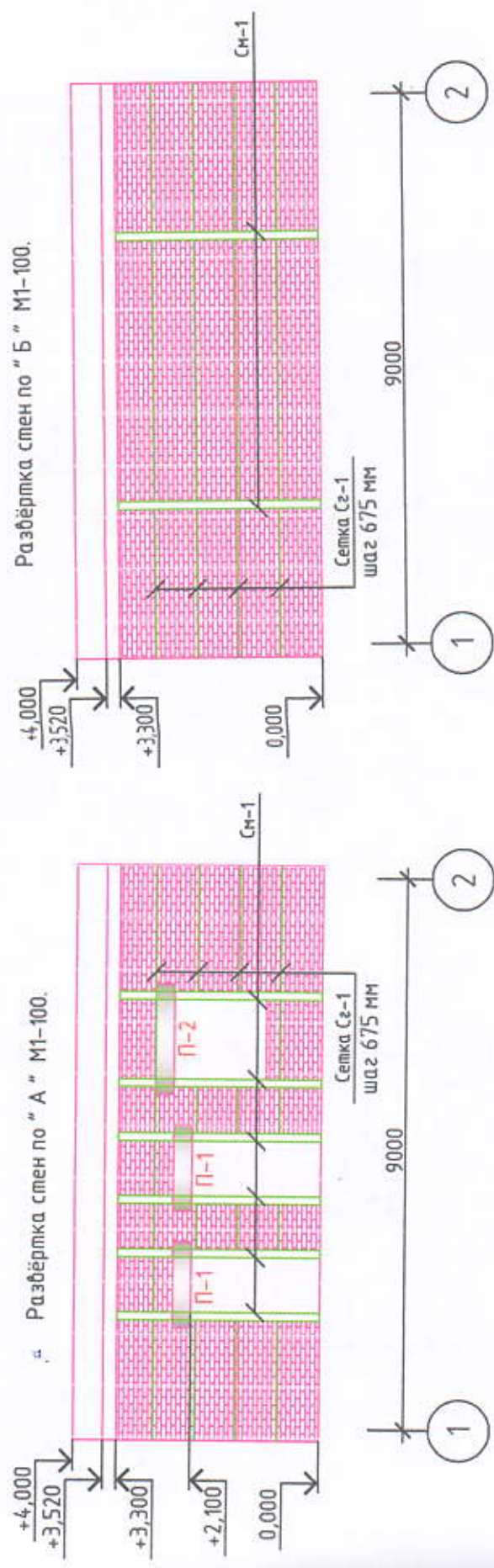
План покрытия М1-100



АС

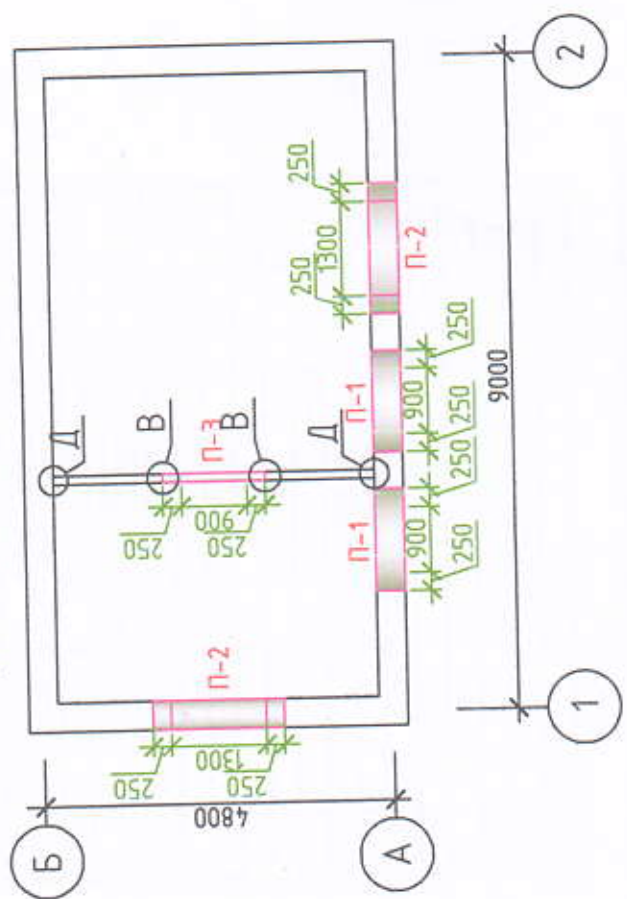
Наманган диллати Чуст тумани Набруз МФИда жойлашган
33-сонли мактабда ча таълим ташкилотига СЗОМ
таъдблларига мос ошхона дйноси куриш.

Изм.	Кол. уч.	Лист	№ док.	Подп.	Дата	Стадия	Лист	Листов
ГИП	Э. Валиев	Б. Амонов				РП	12	18
Разраб								
План покрытия М1-100							ООО "CHUSTLOYINA"	

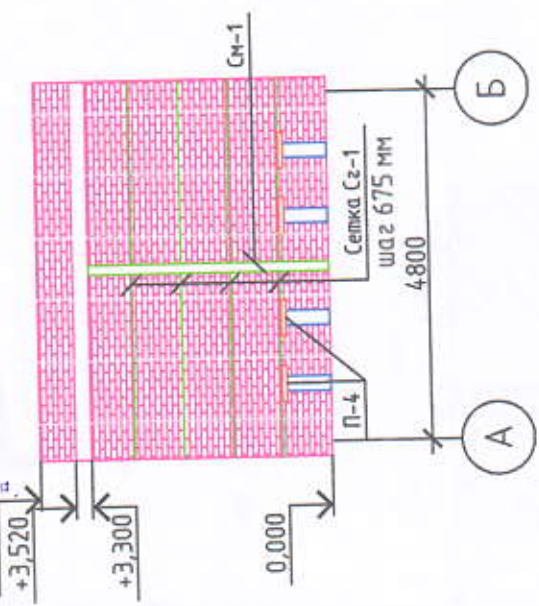


--	--	--	--	--	--	--	--	--	--	--	--	--	--	--	--	--	--	--	--	--	--	--	--	--	--	--	--	--	--	--	--	--	--	--	--	--	--	--	--	--	--	--	--	--	--	--	--	--	--	--	--	--	--	--	--	--	--	--	--	--	--	--	--	--	--	--	--	--	--	--	--	--	--	--	--	--	--	--	--	--	--	--	--	--	--	--	--	--	--	--	--	--	--	--	--	--	--	--	--	--	--	--	--	--	--	--	--	--	--	--	--	--	--	--	--	--	--	--	--	--	--	--	--	--	--	--	--	--	--	--	--	--	--	--	--	--	--	--	--	--	--	--	--	--	--	--	--	--	--	--	--	--	--	--	--	--	--	--	--	--	--	--	--	--	--	--	--	--	--	--	--	--	--	--	--	--	--	--	--	--	--	--	--	--	--	--	--	--	--	--	--	--	--	--	--	--	--	--	--	--	--	--	--	--	--	--	--	--	--	--	--	--	--	--	--	--	--	--	--	--	--	--	--	--	--	--	--	--	--	--	--	--	--	--	--	--	--	--	--	--	--	--	--	--	--	--	--	--	--	--	--	--	--	--	--	--	--	--	--	--	--	--	--	--	--	--	--	--	--	--	--	--	--	--	--	--	--	--	--	--	--	--	--	--	--	--	--	--	--	--	--	--	--	--	--	--	--	--	--	--	--	--	--	--	--	--	--	--	--	--	--	--	--	--	--	--	--	--	--	--	--	--	--	--	--	--	--	--	--	--	--	--	--	--	--	--	--	--	--	--	--	--	--	--	--	--	--	--	--	--	--	--	--	--	--	--	--	--	--	--	--	--	--	--	--	--	--	--	--	--	--	--	--	--	--	--	--	--	--	--	--	--	--	--	--	--	--	--	--	--	--	--	--	--	--	--	--	--	--	--	--	--	--	--	--	--	--	--	--	--	--	--	--	--	--	--	--	--	--	--	--	--	--	--	--	--	--	--	--	--	--	--	--	--	--	--	--	--	--	--	--	--	--	--	--	--	--	--	--	--	--	--	--	--	--	--	--	--	--	--	--	--	--	--	--	--	--	--	--	--	--	--	--	--	--	--	--	--	--	--	--	--	--	--	--	--	--	--	--	--	--	--	--	--	--	--	--	--	--	--	--	--	--	--	--	--	--	--	--	--	--	--	--	--	--	--	--	--	--	--	--	--	--	--	--	--	--	--	--	--	--	--	--	--	--	--	--	--	--	--	--	--	--	--	--	--	--	--	--	--	--	--	--	--	--	--	--	--	--	--	--	--	--	--	--	--	--	--	--	--	--	--	--	--	--	--	--	--	--	--	--	--	--	--	--	--	--	--	--	--	--	--	--	--	--	--	--	--	--	--	--	--	--	--	--	--	--	--	--	--	--	--	--	--	--	--	--	--	--	--	--	--	--	--	--	--	--	--	--	--	--	--	--	--	--	--	--	--	--	--	--	--	--	--	--	--	--	--	--	--	--	--	--	--	--	--	--	--	--	--	--	--	--	--	--	--	--	--	--	--	--	--	--	--	--	--	--	--	--	--	--	--	--	--	--	--	--	--	--	--	--	--	--	--	--	--	--	--	--	--	--	--	--	--	--	--	--	--	--	--	--	--	--	--	--	--	--	--	--	--	--	--	--	--	--	--	--	--	--	--	--	--	--	--	--	--	--	--	--	--	--	--	--	--	--	--	--	--	--	--	--	--	--	--	--	--	--	--	--	--	--	--	--	--	--	--	--	--	--	--	--	--	--	--	--	--	--	--	--	--	--	--	--	--	--	--	--	--	--	--	--	--	--	--	--	--	--	--	--	--	--	--	--	--	--	--	--	--	--	--	--	--	--	--	--	--	--	--	--	--	--	--	--	--	--	--	--	--	--	--	--	--	--	--	--	--	--	--	--	--	--	--	--	--	--	--	--	--	--	--	--	--	--	--	--	--	--	--	--	--	--	--	--	--	--	--	--	--	--	--	--	--	--	--	--	--	--	--	--	--	--	--	--	--	--	--	--	--	--	--	--	--	--	--	--	--	--	--	--	--	--	--	--	--	--	--	--	--	--	--	--	--	--	--	--	--	--	--	--	--	--	--	--	--	--	--	--	--	--	--	--	--	--	--	--	--	--	--	--	--	--	--	--	--	--	--	--	--	--	--	--	--	--	--	--	--	--	--	--	--	--	--	--	--	--	--	--	--	--	--	--	--	--	--	--	--	--	--	--	--	--	--	--	--	--	--	--	--	--	--	--	--	--	--	--	--	--	--	--	--	--	--	--	--	--	--	--	--	--	--	--	--	--	--	--	--	--	--	--	--	--	--	--	--	--	--	--	--	--	--	--	--	--	--	--	--	--	--	--	--	--	--	--	--	--	--	--	--	--	--	--	--	--	--	--	--	--	--	--	--	--	--	--	--	--	--	--	--	--	--	--	--	--	--	--	--	--	--	--	--	--	--	--	--	--	--	--	--	--	--	--	--	--	--	--	--	--	--	--	--	--	--	--	--	--	--	--	--	--	--	--	--	--	--	--	--	--	--	--	--	--	--	--	--	--	--	--	--	--	--	--	--	--	--	--	--	--	--	--	--	--	--	--	--	--	--	--	--	--	--	--	--	--	--	--	--	--	--	--	--	--	--	--	--	--	--	--	--	--	--	--	--	--	--	--	--	--	--	--	--	--	--	--	--	--	--	--	--	--	--	--	--	--	--	--	--	--	--	--	--	--	--	--	--	--	--	--	--	--	--	--	--	--	--	--	--	--	--	--	--	--	--	--	--	--	--	--	--	--	--	--	--	--	--	--	--	--	--	--	--	--	--	--	--	--	--	--	--	--	--	--	--	--	--	--	--	--	--	--	--	--	--	--	--	--	--	--	--	--	--	--	--	--	--	--	--	--	--	--	--	--	--	--	--	--	--	--	--	--	--	--	--	--	--	--	--	--	--	--	--	--	--	--	--	--	--	--	--	--	--	--	--	--	--	--	--	--	--	--	--	--	--	--	--	--	--	--	--	--	--	--	--	--	--	--	--	--	--	--	--	--	--	--	--	--	--	--	--	--	--	--	--	--	--	--	--	--	--	--	--	--	--	--	--	--	--	--	--	--	--	--	--	--	--	--	--	--	--	--	--	--	--	--	--	--	--	--	--	--	--	--	--	--	--	--	--	--	--	--	--	--	--	--	--	--	--	--	--	--	--	--	--	--	--	--	--	--	--	--	--	--	--	--	--	--	--	--	--	--	--	--	--	--	--	--	--	--	--	--	--	--	--	--	--	--	--	--	--	--	--	--	--	--	--	--	--	--	--	--	--	--	--	--	--	--	--	--	--	--	--	--	--	--	--	--	--	--	--	--	--	--	--	--	--	--	--	--	--	--	--	--	--	--	--	--	--	--	--	--	--	--	--	--	--	--	--	--	--	--	--	--	--	--	--	--	--	--	--	--

Крепления перезорадка и План перемычек М1-100.



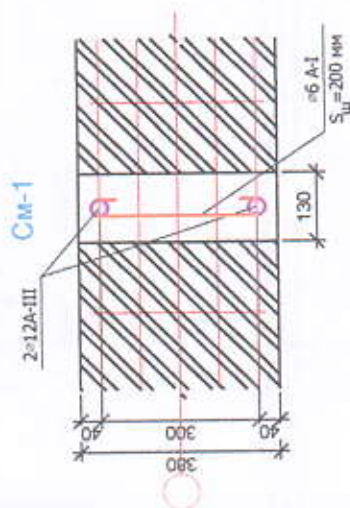
Развёртка стен по "2" М1-100.



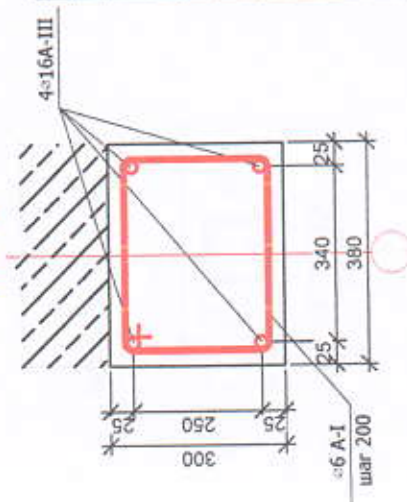
АС

Наманган билляти Чуст тумани Набруз МФИда жойлашган 33-сонли мактабга таълим ташкилотига СЗОМ таалабларига мос ошхона биноси куриш.				Стадия	Лист	Листов
Ошхона (Овкат пишириш цехи)				РП	14	18
Развёртка стен				ООО "CHUSTLOYINA"		

Перемычки Пм-1,2,3.



$\Pi_{M-1,2}$





Классификация монолитных железобетонных септиков

Поз.	Обозначение	Наименование	Кол.	Масса, ед., кг	Примечание
1	Госн 5781-82*	Сербылек мн-чолманлы СН-1 φ12 АШ L=3600	11	3,20	70,4
2	Стандарт безымянный	φ6 АШ L=450	17	0,0999	18,68
		Бетон класса В 15			1,8 м3

[illegible]



Наманган вилояти Чуст тумани Набр уз МФИда жойлашган
333-сонли мактабда ча таълим машинасига СЗМ
таълим машинасига мос ошхона буюми кўриш.

Изм.	Кол. уч.	Лист	№ док.	Подп.	Дата	Стадия	Лист	Листов
ГИП		Э. Валиев				Ошхона (Овкат пишириш цехи)	РП	16
Разраб		Б. Амонов						
						План стропила и план кровли	ООО "CHUSTLOYINA"	

AC

Поз.	Обозначение	Наименование	Кол.	Ед.мз	Общий мз
1	ГОСТ 8645-68	Стрелила 50х150 L = 72 п/м			0,54
2	ГОСТ 8645-68	Диагональная нога 50х150 L=5000 мм	4	0,037	0,15
3	ГОСТ 8645-68	Прокон 100х100 L = 4 п/м			0,04
4	ГОСТ 8645-68	Лежень 100х100 L = 4 п/м			0,04
5	ГОСТ 8645-68	Стойка 100х100 шаг 2000мм L= 1400	3	0,014	0,04
6	ГОСТ 8645-68	Нащитчат 100х100 L= 28 п/м			0,28
7	ГОСТ 8645-68	Связь жесткости 100х100 L=1000 мм	4	0,01	0,04
8		Водосточная труба d=100мм из оцинкованной			20 п/м
9		Водосточная лопатка из оцинкованной			35 п/м
10		Огнезащита			1,13 м3
11		Профнастил t=0,51 мм			75 м2
12		Обшивка карниза из пластика			25,3 м2
13		Скрутка Ф 6А L=900 шаг 1500 мм	18		3,6 м2
14		Служное окно			2 шт
15		Связка из цемент-песч раствора М100 t=50мм			37,8 м2
16		Утеплитель зила t= 100 мм			37,8 м2
17		Пароизоляция 1 слой руберойд			37,8 м2
18					

[illegible]

Спецификация элементов кровли

000 "CHUSTLOYIHA"

ИЗДАНО В УЧЕБНОЙ ВЕРСИИ ПРОДУКТА AUTODESK

A4

1. Труба стальная диам. 32 мм	- 9 п/м.
2. Труба стальная диам. 25 мм	- 10 п/м.
3. Маслян. окраска трубы	- 5 м2
4. Бетон класса В 7,5	- 1 м3
5. Бетонная стяжка t=50мм	- 7,4 м2
6. Защипка	- 4,2 м3
7. Брусчатка	- 12 м2

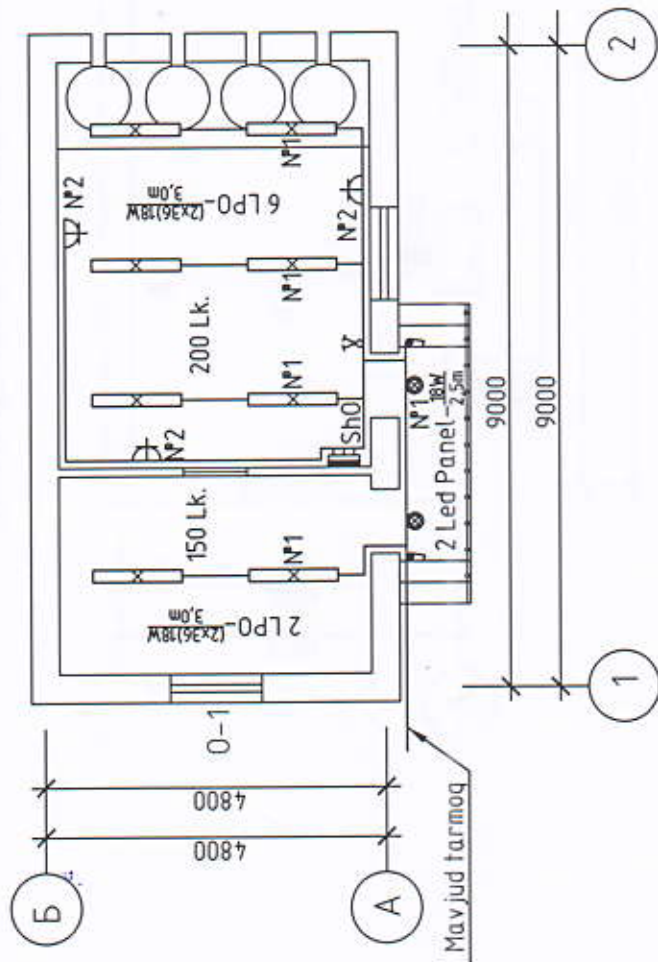
Наманган вилояти Чуст тумани Набр уз МФИда жойлашган
333-сонли мактабда ча таълим ташкилотига СЗОМ
талабд ларига мос ошхона биноси к уриш.

Ошхона (Овкат пишириш цехи)

Лестница наружные М 1:100

[illegible]

Yoritish rejasi



Shartli belgilar:

- Svetodiodli chiroq Led Panel18W 1P54
- Svetodiodli nam utkazmas chiroq LSP
- Honalarining yoritilganlik dara.jasi
- 1 tepkilli o'chirgich 6,3 A-220V
- 2 tepkilli o'chirgich 6,3A-220V
- 1 honali shtepsel rozetkasi 10A-220V

75 /к
δ
γ
⊕

Sh0 ShRNm-12 1P31

N1 Po'rn.=0,324 kVt VVG-1(2x1,5)/(3x1,5)mm²

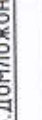

N2 Po'rn.=0,180 kVt VVG-1(3x2,5)mm² rozetkalar guruhi

Jami: Po'rn.=0,504 kVt

Jami: Phis.=0,504 kVt

E				Наманган вилояти Чуст тумани Набрз МФИда жойлашган 33-сонли мактабда ча таълим ташкилотига СЗОМ талабдларига мос ошхона бйноси куриш.			
Изм.	Хол.уч.	Луст	№ док.	Подп.	Дата	Ошхона (Овкат пишириш цехи)	
ГИП	Э.Валиев					Yoritish re.jasi	
Разраб.	З.Домложон					000 "CHUSTLOYINA"	
				стадия	Луст	Лустоб	формат
				РП	2	4	A4

Architectural floor plan of a room. The plan shows a rectangular room with a central area. At the top, there are four circular elements (possibly windows or doors) and a small rectangular structure. At the bottom, there are two rectangular structures. The room is divided into two main sections by a vertical line. The left section is labeled '№3' and the right section is labeled 'Sh0'. The overall dimensions are indicated by lines with arrows: the width is 4800 (labeled twice) and the length is 9000 (labeled twice). The plan is oriented with a grid system: horizontal lines are labeled 'A' and 'B' at the bottom, and vertical lines are labeled '1' and '2' on the right side.

										E
Наманган бўлоятми Чуст тумани Набруз МФида жойлашган 33-сонли мактабга ча таълим ташкилотига СЗМ талабдларига мос ошхона бйноси куриш.										
Изм.	Қол. қч.	Лист	№ док.	Подп.	Дата	Стадия		Лист	Листов	
ГИП		Э Валиев								
Разраб.		З. Домложонров						РП	3	4
Ошхона (Овкат пишириш цехи)										
Elektr qurilmalarini ulanish rejası						000 "CHUSTLOYINA "				
										Формат А4

Ведомость рабочих чертежей основного комплекта

Лист	Наименование	Примечание
1	Общие данные	
2	План системы пожарной сигнализации	
3	Спецификация оборудования	
4		
5		

Ведомость ссылочных и прилагаемых документов

Обозначение	Наименование	Примечание
ММК 2.04.20-98	Ссылочные документы	
	Устройство связи сигнализации и диспетчеризации инженерного оборудования жилых и общественных зданий	
ММК 2.08.02-96	Общественные здания и сооружения	
ММК 2.04.09-84	Пожарная автоматика зданий и сооружений	
ГОСТ 12.1.114-82	Техника пожарная	
СС	Прилагаемые документы	
	Спецификация оборудования, изделий и материалов	

Общие указания

Проект слаботоковых устройств выполнен в соответствии с действующими нормами и правилами. Проектом предусматривается выполнение сетей: местного звонка, оповещения о пожаре и пожарной сигнализации.

Местное звонание. Местное звонание предусматривается от трансформационного усилителя, установленного в комнате воспитателя на первом этаже. Местное звонание осуществляется однопроводными громкоговорителями, которые устанавливаются во всех помещениях. Абонентская сеть выполняется проводом ППЖ-2х1,2 скрыто под слоем штукатурки. Радио розетки устанавливаются на высоте 0,5 метра от пола и не более 1м от электророзеток. К установке приняты абонентские громкоговорители марок ГА-III мощностью 0,15 Вт.

Пожарная сигнализация предназначена для предупреждения возможности развития пожара и его оповещения. В качестве приемного устройства применен прибор на 2 луча «ГАММА-1/2», В помещениях, контролируемых от пожара устанавливаются датчики ИПР-106 и ДИП 26-212. датчики крепятся на потолке не менее 200 мм от светильников.

Абонентская сеть пожарной сигнализации выполняется проводом ТРП-1х2х0,5 открытого или в кабельных лентмассовых коробах по стенам и потолкам. Для обеспечения бесперебойного питания системы ОПС предусматривается установка блоков бесперебойного питания 1,5А 12в с аккумуляторными батареями 12в 7А/час.

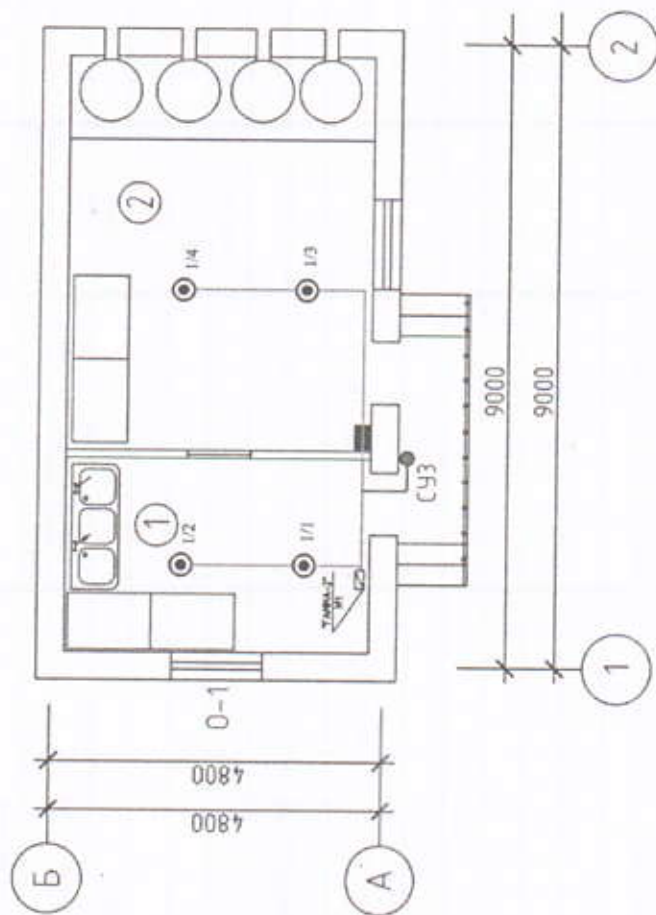
Для сигнализации о пожаре применен звонок громкого боя и сигнальная лампа. Звонок трезвон и сигнальная лампа устанавливается на здании на высоте 2,5 м от пола.

Проект соответствует требованиям технологических, санитарно-гигиенических, противопожарных и других норм, действующих на территории Республики Узбекистан и обеспечивает безопасность для жизни и здоровья, эксплуатацию объекта при соблюдении предусмотренных в рабочих чертежах мероприятий

Главный инженер проекта :  З.Валиев

ПС				Наименование документа Чист. тумани Нарвуз Мейда, жойлашган 33-сонли нактабача таълим маъмуриятига СЗМ таълабларига нос ошхона биноси кироши			
Изм.	Лист	М. док.	Подп.	Дата	Стандия	Лист	Листов
ГИП	З.Валиев				Ошхона (Овкат пиллириш цехи)	РП	1
Ра.зработ	З.Валиев				Общие данные		
				000 "CHUSTLOYUNA"			

План ПС М1-100

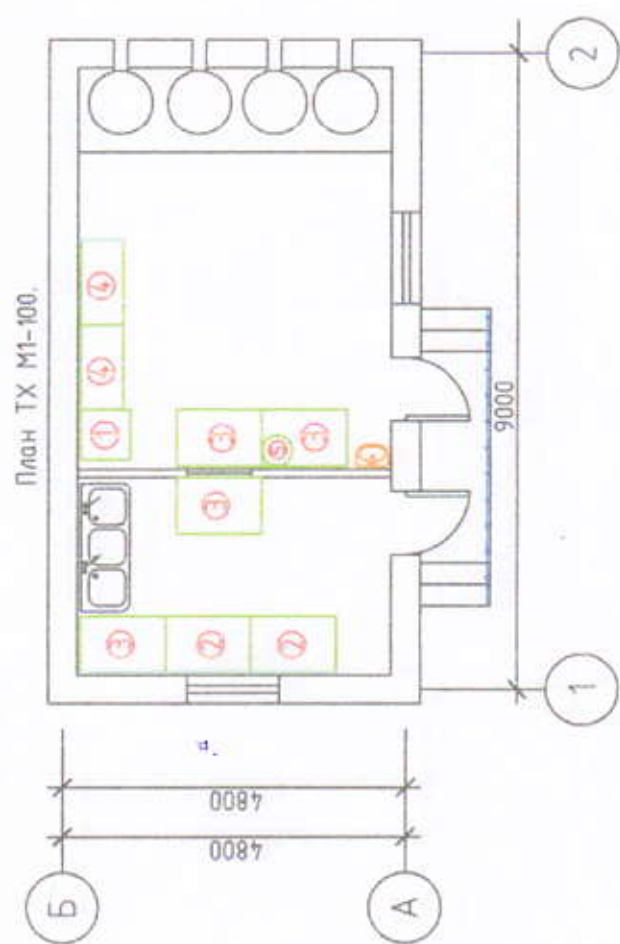


ПС

Наманган билляти Чуст тумани Набруз МФИда жойлашган
33-сонли мактабгача таълим ташкилотига СЭОМ
таалабларига мос ошхона бйноси куриш.

Изм.	Кол.уч.	Лист	№ док.	Подп.	Дата	Стадия	Лист	Листов
ГИП	Э.Валиев	3	Домложон			РП	1	
Разраб.								
Ошхона (Овкат пишириш цехи)						000 "CHUSTLOYIHA"		
План ПС М1-100								

[illegible]

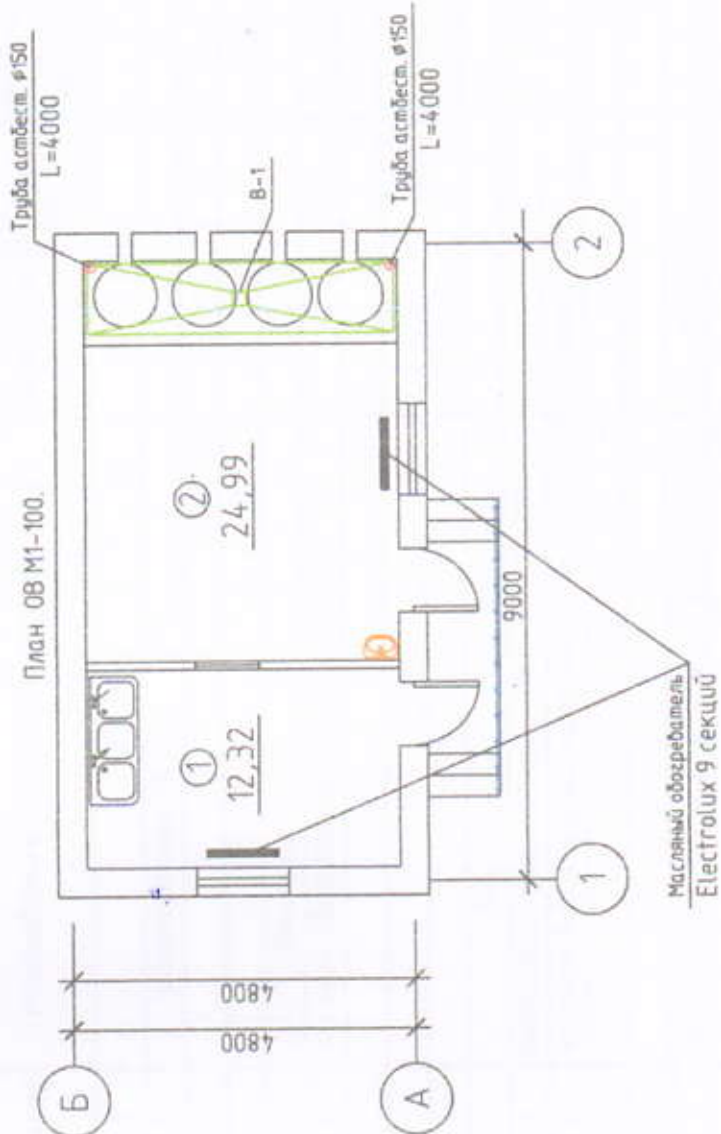


Экспликация помещений		
Номер помещения	Наименование	Площадь, м ²
1	Моечная кухонной посуды	12,32
2	Кухня с раздаточной	25,00

Спецификация оборудования, изделий и материалов

Поз.	Наименование и техническая характеристика	Тип, марка, обозначение документа, опросного листа	Код оборудования, изделия, материала	Заказ-изготовитель	Единица измерения	Количество	Масса единицы, кг	Примечания
1	2	3	4	5	6	7	8	9
1	Холодильник 272 литр			Торговая сеть	шт	0		сущ.
2	Шкаф металлический для посуды			Торговая сеть	шт	2		
3	Стол производственный из нерж. стали (760x1160x650)			Торговая сеть	шт	0		сущ.
4	Шкаф для хранения хлеба (1600x600x1200)			Торговая сеть	шт	0		сущ.
5	Кипятильник Экот KB3-30			Торговая сеть	шт	1		

Инв. № подл.	Подп. и дата	Взам. инв. №	Инв. № дубл.	Подп. и дата
Б. Амонов	<i>А.А.</i>	План ТХ М1-100		



Экспликация помещений		
Номер помещения	Наименование	Площадь, м ²
1	Моечная кухонной посуды	12,32
2	Кухня с раздаточной	25,00

ОВ

Наманган билояти Чуст тумани Набруз МФЙда жойлашган
33-сонли мактабга ча таълим ташкилотига СЗОМ таъабларига мос
ошхона ёдиноси куриш.

Ошхона (Овкат пишириш цехи)

Спецификация оборудования
и материалов

ООО "CHUSTLOYINA"

Стация Лист Листов

РП 1

Формат А4

[illegible][illegible]

Ведомость рабочих чертежей основного комплекта

наименование	наименование	примечание
вк	общие данные	
вк	План здания 1-го этажа с сегами вк	
вк	Аксонометрическая схема вк	
со-вк	Спецификация оборудования	2-листов

Ведомость ссылочных и прилагаемых документов

Обозначение	Наименование	Примечание
Серия 4.900-1	С салочные документы	
Серия 4.900-10	Типовой детали и конструкции зданий и соор. ВК Крепление лент и обрешивание ВК	
	Ползаемые документы	
ВК.СО	Спецификация оборудования	

нозные показатели по системам водопровода и канализации

Наименование элементов конструкции	Расход воды				Потребность в воде, м³	Примечание
	м³/сут	м³/час	л/сек	При пожаре л/сек		
0.5	3,600	0,15	0,9			
	4,500	0,28	1,68			
	8,1	0,43	2,58			

и проект выполнен в соответствии с
иными правилами и стандартами, в том
и взрыво- и пожаробезопасности.

инженер проекта *В.В.* Э. Валлов

ГОДІННО-УГОДИННО-БЕЛІСІВІ ПРОЦЕНКИ АБІГІДІСЬК

Общие данные
Данный проект разработан на основании задания на проектирование заказчика. При разработке проекта использованы нормативные документы КМК 2.04.01-98.

- архитектурно-строительные планировочные чертежи.
- задание на проектирование заказчика.

Холодный водопровод.
Система водопровода внутренняя.
Схема водопровода-туликовая
Количество вводов - один.

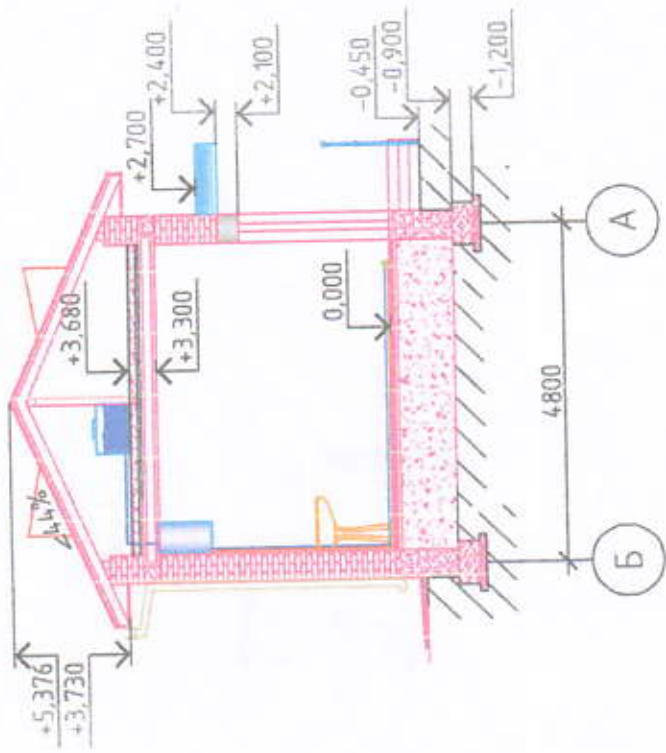
Согласно задания на проектирование заказчика
внутренние водопроводные сети запроектировано их
полипропиленовые трубы, Д-20х3,4мм
производства ----- Трубопроводы
прокладываются открыто под полом и по полам и по
стенам здания.

Горячий водопровод.
Трубопроводы из полипропиленовых труб Д-20х3,4мм.
Трубопроводы прокладываются открыто по полам и по стенам здания. Трубопроводы прокладываются параллельно с холодным водопроводом.

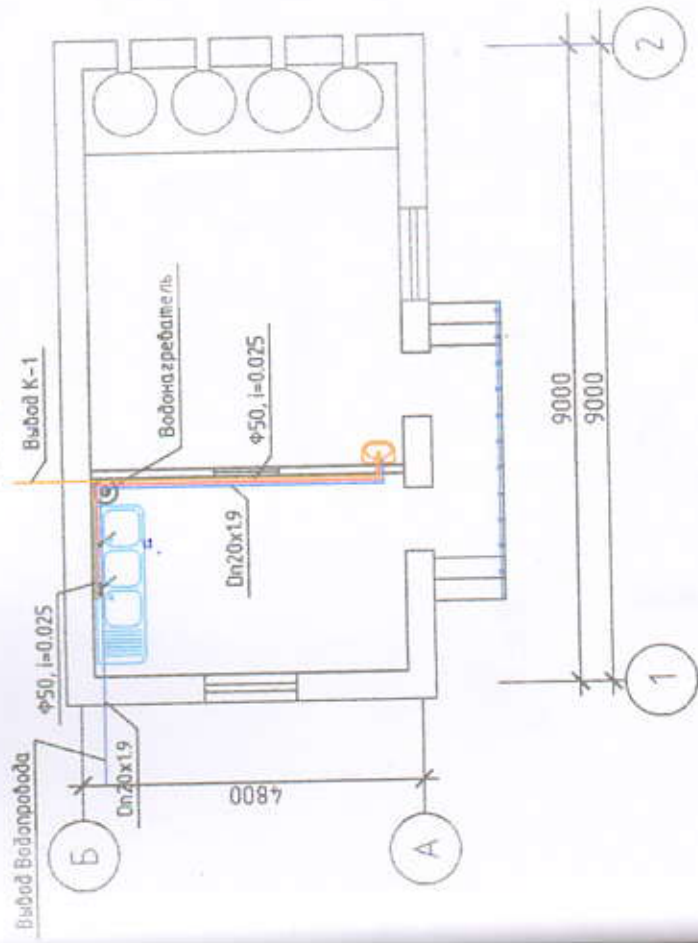
Канализация

[illegible]

Разрез 1-1 М1-100.



План ВК М1-100

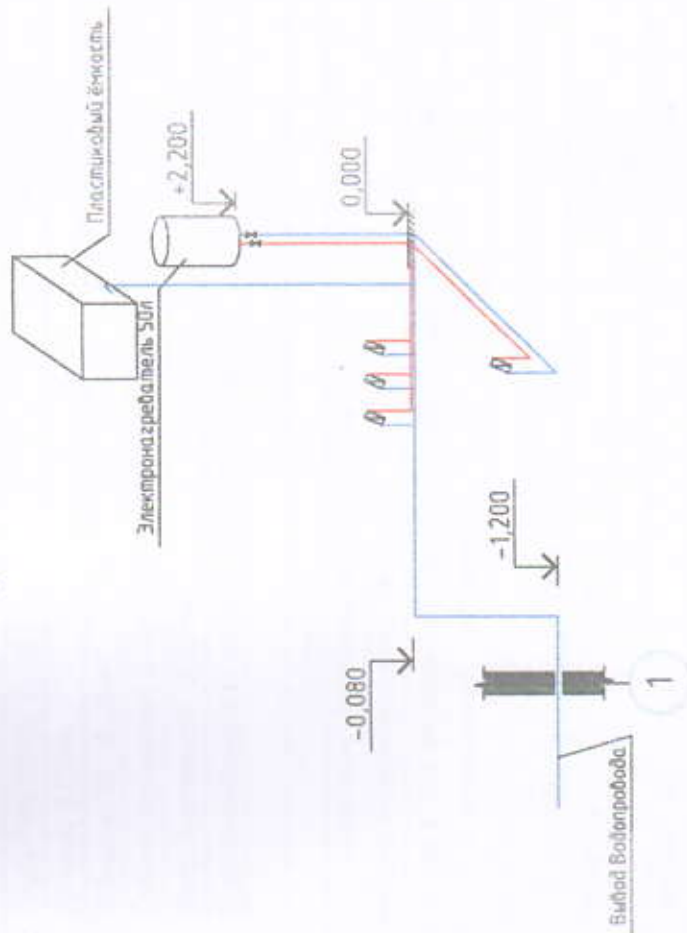


Экспликация помещений		
Номер помещения	Наименование	Площадь, м ²
1	Моечная кухонной посуды	12,32
2	Кухня с раздаточной	25,00

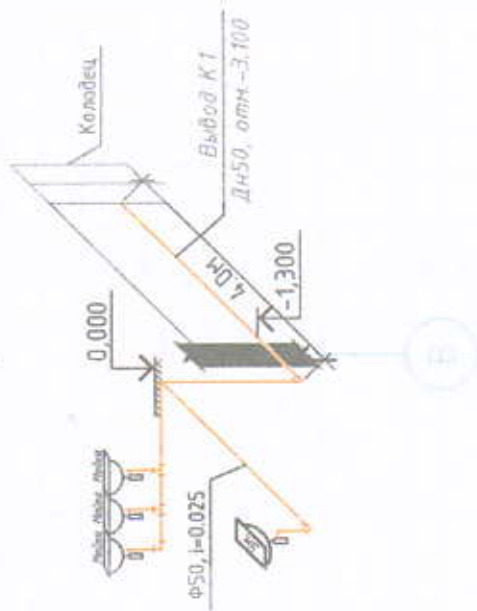
ВК			
Назначение: Viloyati Chust tumanidagi 33-sonli maktabgacha ta'lim tashkilotiga oshxona binosi qurish.			
Oshxona		Стация	Лист
		РП	2
План ВК М1-100		Листов	3
ООО "CHUSTLOYINA"			

Формат А4

Аксонметрическая схема
системы ХВС и ГВС, М 1:100



Изометрическая схема
системы К1, М 1:100



ВК				Стация	Лист	Листов
Намangan viloyati Chust tumanidagi 33-sonli maktabgacha ta'lim tashkilotiga oshxona binosi qurish.				РП	3	3
Ошхона				"ООО "CHUSTLOYINA"		
План ВК М1-100						
Изм.	Кол. уч.	Лист	№ док.	Подп.	Дата	
Гип	Э. Валеев					
Разраб.	А. Муракимов					

Наименование и техническая характеристика	Тип, марка, обозначение документа, опросного листа	Код оборудования, изделия, материала	Заказ-изготовитель	Единица измерения	Количество	Масса единицы кг	Примечания
2	3	4	5	6	7	8	9
Хозяйственной водопровод							
Трубы PN10 (SDR6) Д-20х19мм	PPBB20PN20			м	16		
Вентиль Д-20мм	VANA20			шт	1		
Угольник 90 Д-20мм	PPYD2090			шт	3		
Тройник переходной Д-20х20х20мм	PPRT			шт	4		
Опора (крепления) Д-20мм	GLAMP20			шт	10		
Муфта комбинированное Д-20х3.4мм с/н. резьбы				шт	4		
Система ТЗ							
Санитарно-техническая обработка							
Умывальник прямоугольный фаянсовый				шт	1		
Смеситель для умывальника с верхней камерой смешения	См-Ум-ВКД			шт	1		
Мойка 3х секционные со смесителем				шт	1		
Пластиковый ёмкость 500 л				шт	1		
Водопровод горячей воды							
Трубы PN20 (SDR6) Д-20х3.4мм	PPBB20PN20			м	7		
Вентиль Д-20мм	VANA20			шт	1		
Угольник 90 Д-20мм	PPYD2090			шт	2		
Опора (крепления) Д-20мм	GLAMP20			шт	6		
Муфта комбинированное Д-20х3.4мм с/н. резьбы				шт	4		

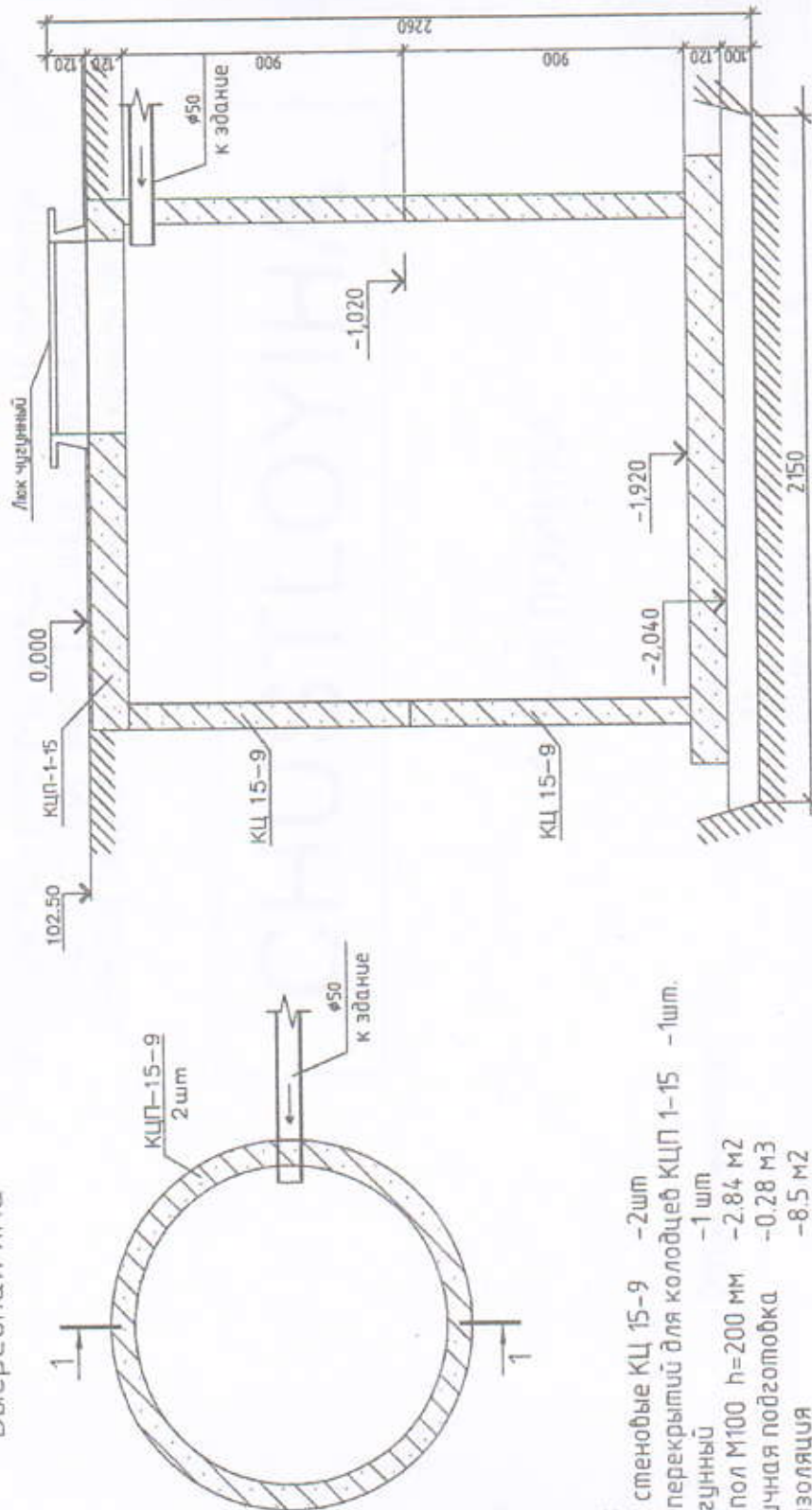
Namangan viloyati Chust tumanidagi 33-sonli maktabga cha'lim tashkilotiga oshxona binosi qurishi.

Изм.	Код уч.	Лист	№ док.	Подп.	Дата	Стадия	Лист	Листов
ГИП		Э.Валиев		<i>Э.Валиев</i>		Osthona	рп	1 2
Разраб.		Б.Анонов		<i>Б.Анонов</i>				
						План ВК М1-100		
						ООО "CHUSTLOYINA"		

СОЗДАНО УЧЕБНОЙ ВЕРСИЕЙ ПРОДУКТА AUTODESK

Выгребная яма

1-1



Объём:

1. Кольца стеновые КЦ 15-9 - 2шт
2. Плита перекрытий для колодез КЦП 1-15 - 1шт.
3. Люк чугунный - 1шт
4. Бетон пол М100 h=200 мм - 2.84 м²
5. Штробильная подготовка - 0.28 м³
6. Гидроизоляция - 8.5 м²

Схематик генплан



СО-ВК

Назначение: Чистый туалетный 33-sonli maktabgacha ta'lim tashkilotiga oshxona binosi qurish.

Изм.	Кол. изм.	Лист	№ док.	Подп.	Дата
ЛБМ		Е. Valiyev			
Chizdi		A. Miraximov			
Выгребная яма					
ООО "CHUSTLOYINA"					
Стадия	Лист	Листов			
РП	1				

формат А4

СОЗДАНО УЧЕБНОЙ ВЕРСИЕЙ ПРОДУКТА AUTODESK